



ΜΗΝΙΑΙΑ ΕΝΗΜΕΡΩΣΗ- ΑΠΡΙΛΙΟΣ 2012

Ε Π Ε Ν Δ Υ Τ Ι Κ Ο Σ Σ Κ Ο Π Ο Σ

Η Alpha Trust Ανδρομέδα, Εταιρεία Επενδύσεων Χαρτοφυλακίου εδρεύει στην Ελλάδα. Στοιχείει στην παροχή ικανοποιητικών μερισμάτων στους μετόχους της και στην ενίσχυση της μακροχρόνιας οικονομικής αξίας της εταιρίας μέσω επιλεγμένων τοποθετήσεων ("Best Picks") της διαχειριστικής ομάδας της Alpha Trust. Η Εταιρεία Επενδύσεων Χαρτοφυλακίου είναι εισηγμένη στο Χρηματιστήριο Αθηνών.

Σ τ ο ι χ ε ί α Ε τ α ι ρ ί α ς 3 0 / 0 4 / 2 0 1 2

Πληροφορίες Μετοχής: 30/04/12	Συνολικά υπό Διαχείριση Κεφάλαια: € 5,20 εκ.	Ίδρυση Εταιρίας: 25/07/2000
Εσωτερική Αξία Μετοχής: € 0,18	Διαχειριστής: Alpha Trust Α.Ε.Π.Ε.Υ.	Εισαγωγή στο Χ.Α.: 19/12/2001
Χρηματιστηριακή τιμή: € 0,16	Κωδικός Bloomberg: ANDRO GA	Κεφαλαιοποίηση: € 3,49 εκ
Εσ.Αξία Χαρτοφυλακίου: € 4.836.870,62	Reuters RIC: ANDr.AT	Αριθμός μετοχών: 26.870.000 (39.264 ίδιες μετοχές)
Premium/Discount: -11,11%		

ΜΗΝΑΣ	ΤΙΜΗ ΚΛΕΙΣΙΜΑΤΟΣ	DISCOUNT/PREMIUM	ΑΠΟΔΟΣΕΙΣ ΕΣ.ΑΞΙΑΣ από 31.12.2011	ΜΕΣΟΣ ΗΜΕΡ. ΟΓΚΟΣ ΣΥΝΑΛΛΑΓΩΝ
Ιανουάριος	0,14	-17,65%	24,15%	2.340
Φεβρουάριος	0,15	-11,76%	23,83%	8.598
Μάρτιος	0,13	-27,78%	30,37%	2.160
Απρίλιος	0,16	-11,11%	31,76%	2.076

* Η απόδοση υπολογίζεται με επανεπένδυση μερίσματος, εξαιρουμένων των Ιδίων μετοχών

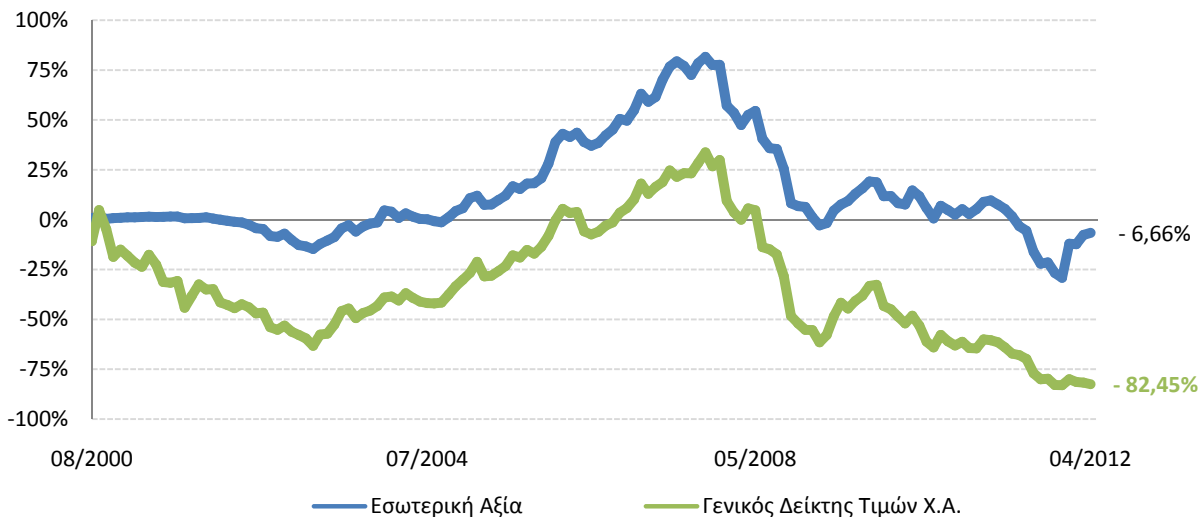
Ι σ τ ο ρ ι κ ό Α π ο δ ό σ ε ω ν *

Ε / Μ	1	2	3	4	5	6	7	8	9	10	11	12	Σύνολο
2012	24,15%	-0,25%	5,28%	1,07%									31,76%
2011	3,53%	0,62%	-1,87%	-2,10%	-3,47%	-4,84%	-2,35%	-11,25%	-7,03%	0,80%	-6,76%	-3,29%	-32,68%
2010	-3,22%	-0,60%	6,56%	-2,56%	-5,31%	-4,89%	6,27%	-2,00%	-2,15%	2,67%	-2,37%	2,40%	-5,91%
2009	-4,80%	-4,07%	1,15%	6,42%	2,92%	1,58%	3,25%	2,50%	2,95%	-0,34%	-5,86%	0,09%	5,16%
2008	-11,50%	-2,29%	-3,97%	3,40%	1,34%	-9,04%	-3,36%	-0,30%	-7,37%	-13,70%	-1,39%	-0,36%	-40,11%
2007	5,35%	-2,48%	1,53%	5,33%	3,87%	1,49%	-1,30%	-2,35%	3,46%	1,73%	-2,23%	0,02%	14,69%
2006	8,49%	2,94%	-1,11%	1,51%	-3,29%	-1,31%	1,03%	2,75%	2,01%	3,77%	-0,60%	3,48%	20,89%
2005	4,84%	1,09%	-4,08%	0,09%	2,19%	1,98%	4,17%	-1,19%	2,38%	0,12%	2,13%	6,05%	21,17%
2004	6,14%	-0,67%	-2,95%	2,25%	-1,64%	-1,05%	-0,17%	-0,99%	-0,55%	2,49%	3,14%	1,33%	7,21%
2003	-2,84%	-0,76%	-1,40%	2,97%	1,92%	1,93%	4,82%	1,65%	-3,33%	2,74%	1,50%	0,57%	9,86%

* Η απόδοση υπολογίζεται με επανεπένδυση μερίσματος, εξαιρουμένων των Ιδίων μετοχών



Συγκριτική Απεικόνιση Αποδόσεων από σύσταση Εταιρίας- 25/7/2000 έως 30/04/2012



Πηγή: Ένωση Θεσμικών Επενδυτών, Alpha Trust Data Management Dept.

Μερίσματα & Επιστροφές Κεφαλαίου

Ημερομηνία Αποκοπής	Ποσό / Μετοχή €	Τύπος
(23/11/11)	1,00	Επιστροφή Κεφαλαίου
(09/09/11)	0,05	Επιστροφή Κεφαλαίου
(21/03/11)	0,10	Επιστροφή Κεφαλαίου
(10/09/10)	0,05	Επιστροφή Κεφαλαίου
(22/04/10)	0,10	Μέρισμα
(29/09/09)	0,06	Επιστροφή Κεφαλαίου
(26/03/09)	0,12	Επιστροφή Κεφαλαίου
(14/08/08)	0,08	Μέρισμα
(12/03/08)	0,15	Μέρισμα
(10/08/07)	0,10	Μέρισμα
(09/03/07)	0,17	Μέρισμα
(10/08/06)	0,08	Μέρισμα

