



**Στοιχεία Εταιρίας:**  
 Εταιρία Ν. 3371/2005 Άδεια Λειτουργίας:  
 Απόφαση Επιτρ.Κεφ.: 5/192/6.6.2000  
 ΑΡ.Μ.Α.Ε.: 46671/06/Β/00/75  
 Έδρα: Ελλάδα  
 Αγορά διαπραγμάτευσης: Χ.Α.  
 Ίδρυση Εταιρίας: 25/7/2000  
 Εισαγωγή στο Χ.Α: 19/12/2001

**Πληροφορίες Μετοχής 30/06/2012**  
 Εσωτερική Αξία Μετοχής: € 0,174  
 Χρηματιστηριακή τιμή: € 0,173  
 Ε.Αξία Χαρτοφυλακίου:  
 € 4.672.204,97  
 Premium / Discount: -0,51%  
 Συνολικά υπό Διαχείριση Κεφάλαια:  
 € 4,95 εκ.  
 Κεφαλαιοποίηση: € 4,65 εκ.  
 Αριθμός μετοχών: 26.870.000  
 Ίδιες μετοχές: 39.264

**Διαθεσιμότητα Αποτίμησης**  
 Bloomberg - ANDRO GA  
 Reuters code - ANDR.AT  
 Χ.Α. - ΑΝΔΡΟ

**Διαχειριστής**  
 Alpha Trust Α.Ε.Π.Ε.Υ.

Τηλ.: +302106289100  
<http://www.alphatrust.eu>

Απόφ. Επιτρ. Κεφαλαιογορίας  
 90ης/Θέμα2ο/19.11.96 (Φ.Ε.Κ.  
 1160/Β/27.12.96) ΑΡ. Μ.Α.Ε.  
 23491/06/Β/91/14

**Τμήμα Μετόχων:**  
 Αρμόδια τμήματος Εξυπηρέτησης  
 Μετόχων: Κωνσταντίνα Γκανέτσου  
 Τηλ.: +302106289200  
 mail: [info@andromeda.gr](mailto:info@andromeda.gr)  
 website: <http://www.andromeda.eu>  
 Τατοΐου 21, Κηφισιά, 14561, Ελλάδα

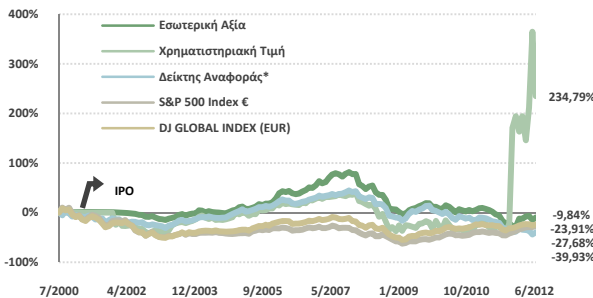
Η Alpha Trust Ανδρομέδα, Εταιρία Επενδύσεων Χαρτοφυλακίου εδρεύει στην Ελλάδα. Στοχεύει στην επίτευξη θετικών αποδόσεων μέσω επιλεγμένων τοποθετήσεων ("Best Picks") της διαχειριστικής ομάδας της Alpha Trust.  
 Η Εταιρία Επενδύσεων Χαρτοφυλακίου είναι εισηγμένη στο Χρηματιστήριο Αθηνών.

## Τριμηνιαία Επενδυτική Ενημέρωση Ιούνιος 2012

**Σχόλιο αγοράς:** Από τα μέσα του δευτέρου τριμήνου του 2012, η αισιοδοξία για την παγκόσμια οικονομική ανάπτυξη έδωσε τη θέση της στον προβληματισμό, με άνοδο των διακυμάνσεων στις αγορές και ένταση του ρεύματος προς τα ασφαλή επενδυτικά καταφύγια. Η εκλογή κυβέρνησης στη χώρα απομάκρυνε τον κίνδυνο εξόδου της Ελλάδας από το ευρώ, αλλά τα επιτόκια δανεισμού των χωρών της περιφέρειας παραμένουν υψηλά ακόμα και μετά την απόφαση του Ευρωπαϊκού Συμβουλίου που επιτρέπει την απευθείας στήριξη τραπεζών και την αγορά ομολόγων στη δευτερογενή αγορά από τα ευρωπαϊκά ταμεία διάσωσης.

### Στοιχεία αποδόσεων

#### Συγκριτικές αποδόσεις από ίδρυση



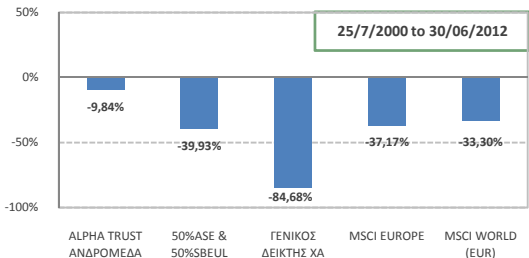
Συμπεριλαμβάνονται τα Μέρισματα  
 \* Δείκτης Αναφοράς: 50% Γενικός Δείκτης ΧΑ & 50% Sbeul Index

#### Στοιχεία αποδόσεων

		Χρηματ. τιμή	Εσωτερική αξία	Δείκτης αναφοράς
<b>3 μήνες</b>	31/03/12 – 30/06/12	36,22%	-2,38%	-7,38%
<b>6 μήνες</b>	31/12/11 – 30/06/12	13,82%	27,27%	-2,50%
<b>9 μήνες</b>	30/09/11 – 30/06/12	417,85%	15,68%	-9,30%
<b>1 έτος</b>	30/06/11 – 30/06/12	376,68%	-6,79%	-26,12%
<b>από ίδρυση (25/07/00)</b>		234,79% *	-9,84%	-39,93%

\* % από IPO 25/7/2000 / Σημείωση: Δείκτης Αναφοράς: 50% ΓΔΧΑ & 50% SBEUL

#### Συγκριτικά στοιχεία αποδόσεων



#### Β' τρίμηνο 2012 - Στοιχεία αποδόσεων

	30/06/2012	31/03/2012	%
<b>Alpha Trust Ανδρομέδα</b>			
Εσωτερική αξία	0,174	0,178	-2,38
Χρημ. τιμή μετοχής	0,173	0,127	36,22
<b>Μετοχικοί δείκτες</b>			
Γενικός δείκτης ΧΑ.	611,16	728,93	-16,16
FTSE/ASE 20	227,14	282,58	-19,62
MSCI EUROPE	86,79	91,00	-4,63
S&P 500 INDEX (€)	1.081,94	1.054,56	2,60
NIKKEI (€)	89,95	92,03	-2,26
MSCI WORLD (€)	99,43	100,60	-1,16
DOW JONES GL (€)	189,40	190,99	-0,83

#### Ομολογιακοί δείκτες

SBEUL Index	726,74	720,56	0,86
SBGRL Index	33,77	44,76	-24,56
IBOXX	179,03	178,83	0,11

#### Δείκτης Δ.Α.

SBWMEU1L Index	147,89	147,80	0,06
----------------	--------	--------	------

### Μέρισματα-Επιστροφές κεφαλαίου

Ημερομηνία αποκοπής	Μέρισμα/Επιστροφή ανά μετοχή €	Ημερομηνία αποκοπής	Μέρισμα/Επιστροφή ανά μετοχή €
(23/11/11)	1,00	(26/03/09)	0,12
(09/09/11)	0,05	(14/08/08)	0,08
(21/03/11)	0,10	(12/03/08)	0,15
(10/09/10)	0,05	(10/08/07)	0,10
(22/04/10)	0,10	(09/03/07)	0,17
(29/09/09)	0,06	(10/08/06)	0,08

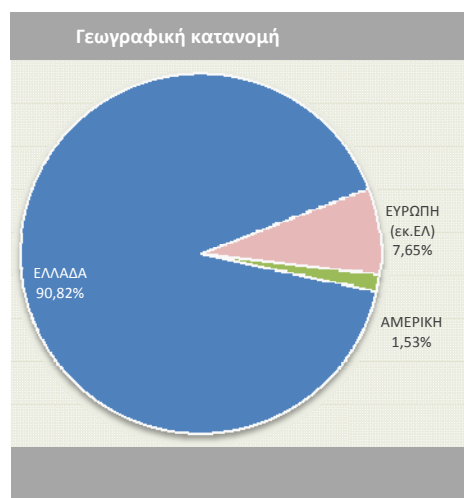
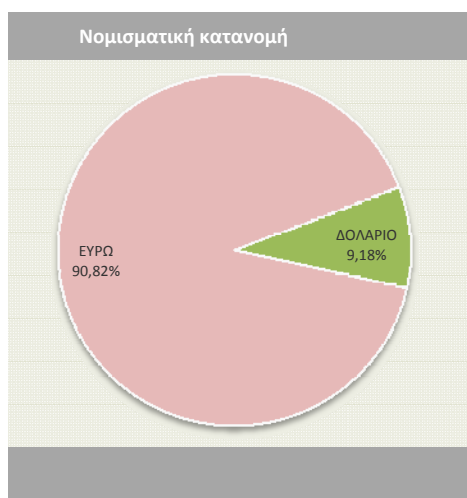
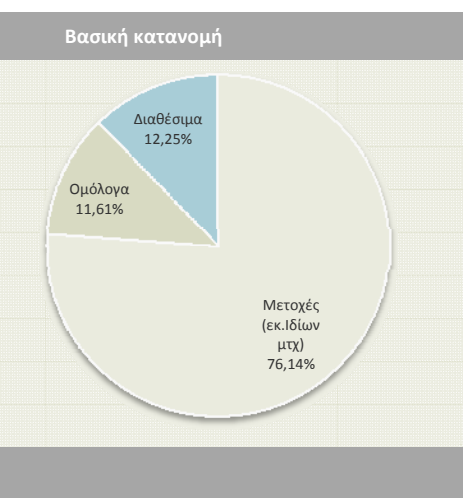
## Key Holdings

## Fund data

Top Equity Holdings	% of total	Top Bond Holdings	% of total
INFORM Π. ΛΥΚΟΣ Α.Ε.	7,80%	TITAN GLOBAL FIN 6,9% 30/07/2013	4,08%
ΠΛΑΣΤΙΚΑ ΘΡΑΚΗΣ Α.Ε.	7,77%		
S & B ΒΙΟΜΗΧΑΝΙΚΑ ΟΡΥΚΤΑ Α.Ε.	7,47%		
FRIGOGLOSS Α.Ε.	6,58%		
ΕΛΒΕ Α.Ε.	5,65%		
QUEST ΣΥΜΜΕΤΟΧΩΝ Α.Ε.	5,65%		
ΜΟΤΟΡ ΟΙΛ Α.Ε.	4,21%		
ΟΛΠ Α.Ε.	4,21%		
ΑΙΟΛΟΚΗ Α.Ε.Ε.Χ.	4,01%		
ΠΛΑΙΣΙΟ COMPUTERS Α.Ε.	3,37%		

quick facts	
Ίδρυση Εταιρίας	25/07/2000
Εισαγωγή στο Χ.Α.	19/12/2001
Εσωτερική αξία μετοχής	€ 0,174
Discount υψηλό (2012)	-32,96%
Discount χαμηλό (2012)	50,94%
αρ. μετοχών σε έκδοση	26.870.000
Ίδιες μετοχές	39.264
Εσ.Αξία Χαρτοφυλακίου	€ 4.672.204,97

## Στοιχεία σύνθεσης χαρτοφυλακίου



## Risk Report Β' τρίμηνο 2012

Μεγαλύτερη Θετική Συμβολή στο χαρτοφυλάκιο (1,2)				Μεγαλύτερη Αρνητική Συμβολή στο χαρτοφυλάκιο (1,2)			
	Συνολική απόδοση περιόδου %	Μέση συμμετοχή στο χαρτοφ. %	Συμμετοχή στην απόδοση %		Συνολική απόδοση περιόδου %	Μέση συμμετοχή στο χαρτοφ. %	Συμμετοχή στην απόδοση %
PIMCO TOTAL RETURN BOND FUND	32,088%	9,816%	3,150%	ALPHA GROUP JERSEY LTD	-13,821%	6,987%	-0,966%
QUEST ΣΥΜΜΕΤΟΧΩΝ (ΚΟ)	14,493%	7,277%	1,055%	Ο.Ε.Δ. 20/09/2040 4,6%	-14,706%	6,409%	-0,943%
INFORM Π ΛΥΚΟΣ (ΚΟ)	5,405%	8,732%	0,472%	RECONSTRUCTION CAPITAL II LD	-17,463%	4,420%	-0,772%
S & B ΒΙΟΜΗΧΑΝΙΚΑ ΟΡΥΚΤΑ ΑΕ (ΚΟ)	1,452%	8,575%	0,125%	FRIGOGLOSS Α.Β.Ε.Ε.	-13,208%	5,059%	-0,668%
TITAN GLOBAL FIN 6,900% 30/07/2013	2,530%	4,445%	0,112%	NBOG FUNDING LIMITED	-11,475%	4,463%	-0,512%

Σημ.(1) για την περίοδο διακράτησης στο χαρτοφυλάκιο Ι Σημ.(2) λαμβάνοντας υπόψη το ποσοστό συμμετοχής στο χαρτοφυλάκιο Ι

Στοιχεία απόδοσης κινδύνου <sup>(1)</sup>		Μέτρηση Value -at -Risk σε επίπεδο εμπιστοσύνης 99% (επενδυτικός ορίζοντας: 1 ημέρα) <sup>(2)</sup>					
				(1)	Γ.Δ.Χ.Α.	MSCI EUROPE	MSCI WORLD
Ιστορική Διακύμανση	22,856%	Value-at-risk	-3,291%	Volatility	43,554%	22,900%	16,316%
Διακύμανση Αρνητικών Αποδόσεων	12,171%	Expected Shortfall	-3,772%	Beta	0,289	0,170	0,257
Sharpe ratio	-0,409	Monte carlo volatility	27,503%	R square	30,378%	2,888%	3,369%
Sortino ratio	-0,769			Correlation	0,551	0,170	0,184

<sup>(1)</sup> Αφορούν στοιχεία 30/06/2011-30/06/2012

<sup>(2)</sup> Αφορά σύνθεση χαρτοφυλακίου 30/06/2012

πηγή: Alpha Trust Α.Ε.Π.Ε.Υ.

<http://www.andromeda.eu>

Τα στοιχεία που περιλαμβάνονται στην παρούσα ανασκόπηση αφορούν σε παρελθούσες υπηρεσίες και συναλλαγές και δεν συνιστούν δεσμευτική ή ασφαλή πρόβλεψη ως προς την αντίστοιχη απόδοση των υπηρεσιών και συναλλαγών αυτών στο μέλλον. Η παρούσα έχει σκοπό ενημερωτικό. Μέρους των πληροφοριών και των στοιχείων της παρούσας έχουν αντίθετη από αξιόπιστες πηγές, χωρίς να παρέχεται καμία εγγύηση για την ακρίβεια και την εγκυρότητά τους, οι δε εκτιμήσεις που περιέχονται δεν συνιστούν καθ' οιονδήποτε τρόπο ανάλυση, προτροπή (ή το αντίθετο) ή επενδυτική συμβουλή για πραγματοποίηση συναλλαγών. Η Alpha Trust Α.Ε.Π.Ε.Υ. δεν φέρει καμία ευθύνη για οποιαδήποτε επενδυτική κίνηση, που ενδεχομένως πραγματοποιηθεί, βάσει των εκτιμήσεων που δημοσιεύονται στην παρούσα, καθώς η απόδοση των επενδύσεων είναι πιθανόν να αποβεί ζημιολογός ή κερδοφόρος και συνεπώς σε καμία περίπτωση δεν μπορεί να είναι εγγυημένη. Η Alpha Trust Α.Ε.Π.Ε.Υ. είναι διαχειριστής της Alpha Trust Ανδρομέδα με άμεση συμμετοχή 0,1331% σε μετοχές της Alpha Trust Ανδρομέδα Α.Ε.Ε.Χ.